

Bastelbogen / Papermodel »Deutscher Kleinempfänger DKE«

Bauanleitung (Deutsch)

Bitte erst lesen - dann bauen!!

Alle Teile werden in der Reihenfolge der Ziffern zusammengebaut. Zum Ausschneiden Messer oder kleine Schere benutzen.

Zuerst die **Teil 1** und **6** grob Ausschneiden und zur Verstärkung auf ein Stück Karton (Dicke ca. 0,5mm) kleben. Aus **Teil 1** eine kreisrunde Öffnung ausschneiden. **Teil 2** mit der bedruckten Seite **nach innen** zu einem Ring formen und auf der Lasche zusammenkleben. Diesen Ring auf die strich-punktierte Linie der **Scheibe 3** kleben. Die soweit vorbereiteten Teile 2 und 3 von der unbedruckten Seite her in die Öffnung von Teil 1 kleben.

Teil 4 zwischen den kleinen Markierungen viertelkreisförmig runden und mithilfe der **Lasche 5** schließen. Die Baugruppe 1-3 auf eine der Öffnungen von Teil 4 kleben - der kleine Markierungsstrich unten auf Teil 1 soll genau auf der Naht von Teil 4 liegen.

Die **Rückwand 6** nun auf die andere Öffnung von Teil 4 kleben - auf den kleinen Markierungsstrich achten!

Teil 7 rückseitig zusammenkleben und als Drehskala auf die schmale, rechteckige Markierung von Teil 1 kleben.

Zwei **Teile 8** zu kleinen Zylindern formen und verkleben, mit **Scheiben 9** schließen und als Drehknöpfe auf die Markierungen von Teil 1 kleben.

Viel Spaß!

Assembly instructions *please read first* (English)

All parts have to be assembled in the sequence of the numbers. For cutting purposes please use a X-Acto knife or a small scissor.

First cut out parts 1 and 6 appr. 2 mm outside the exact outline and glue the parts to a piece of cardboard (thickness appr. 0.5 mm). After drying cut out the parts precisely and cut out the circular opening in part 1. Form and glue part 2 in shape of a ring - printed side inwards. This ring glue onto the dash-dotted line on part 3. Prepared parts 2 and 3 have to be assembled from the reverse side into the circular opening of part 1.

Form part between the small dashed quarter-circular and close the this body using tab 5. Prepared parts 1-3 glue onto one of the openings of part 4, the small dash on the bottom of part 1 must match joining line of part 4. Part 6 closes the body of the radio on the rear side of part 4 - take care of the small dashed line to match the joining of part 4.

Glue together part 7 and assemble as tuning-scale onto the small rectangular marker-field to be seen on part 1.

Idee + Gesamtgestaltung: mip-studio thomas pleiner e-mail thomas.pleiner@t-online.de

Radiomuseum Rottenburg

1. Radiomuseum in Niederbayern im Herzen von Rottenburg an der Laaber

Telefon 08781 2862

Telefax 08781 8380

http://www.rolaa.de

Öffnungszeiten:

jeden 1. und 3. Sonntag im Monat von 13 - 17 Uhr und nach Vereinbarung

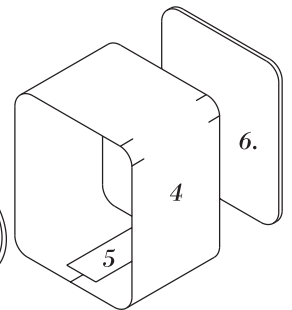
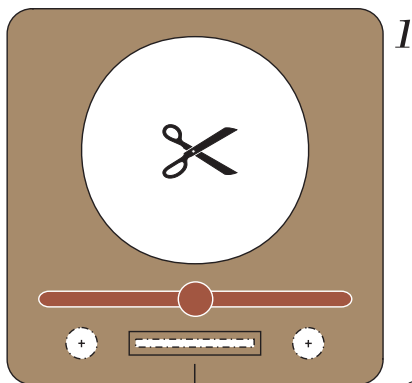
Anschrift:

Radiofreunde Rottenburg e.V.

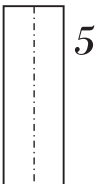
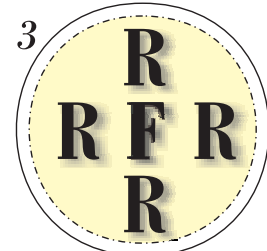
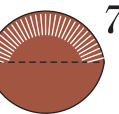
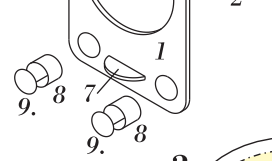
Klitzingstr. 14

D-84056 Rottenburg/a.d.L.

Bastelbogen Deutscher Kleinempfänger DKE Radiofreunde Rottenburg e.V.



©1998 Thomas Pleiner
Telefon 08781 92347
Telefax 08781 92521
e-mail: thomas.pleiner@t-online.de



4

